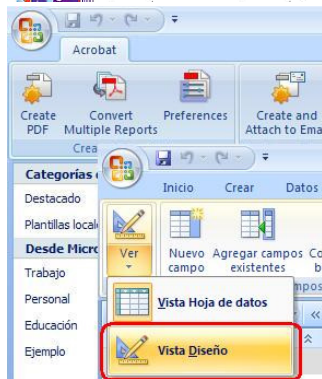
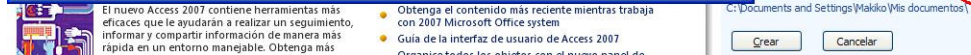
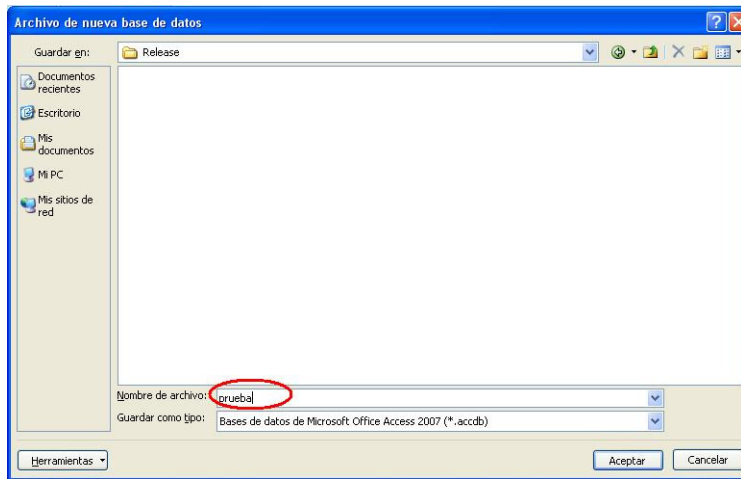
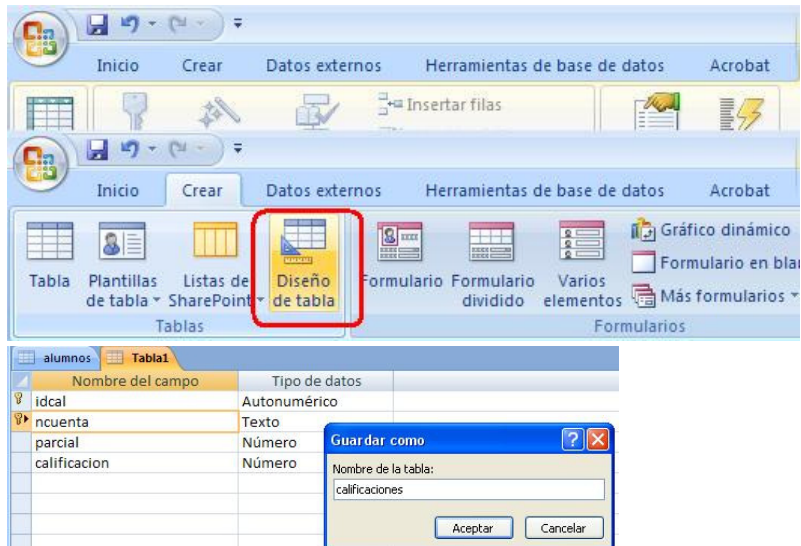
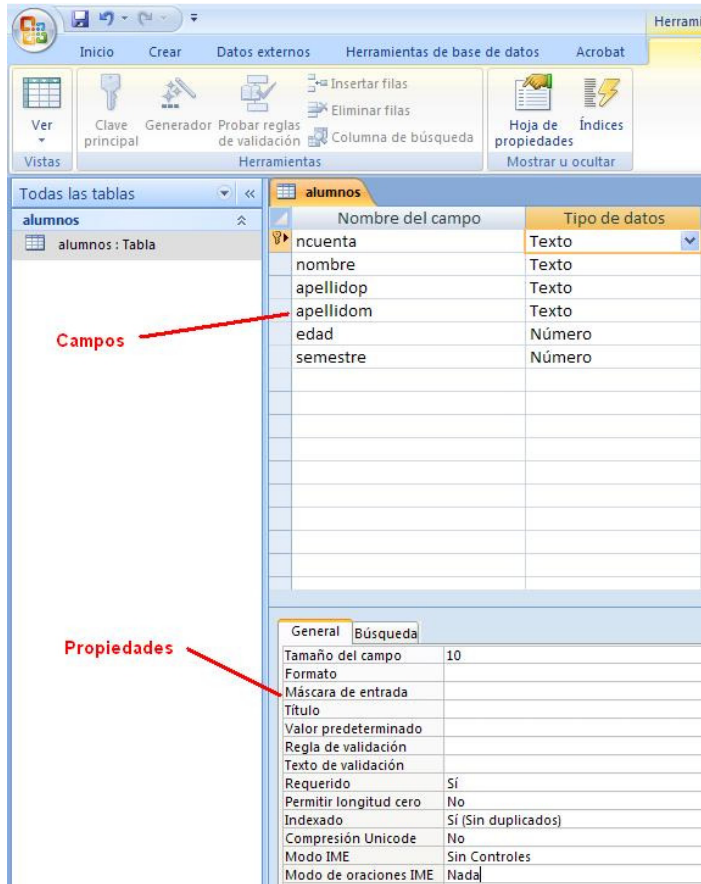
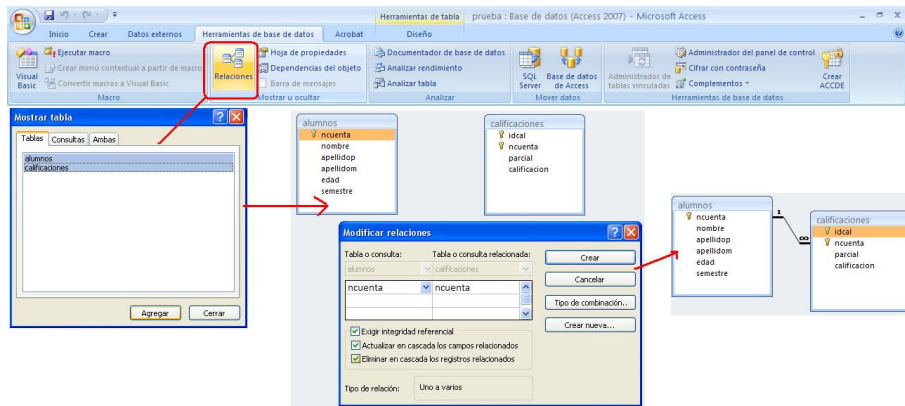


Bases de Datos Access y C#

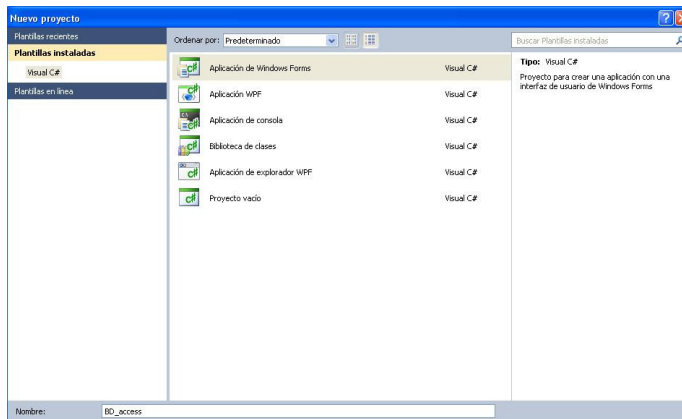
1. Crea una base de Datos en Access



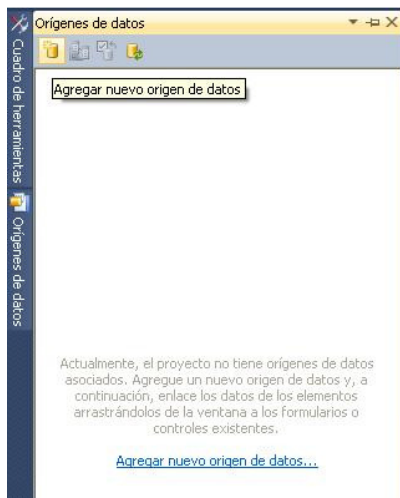




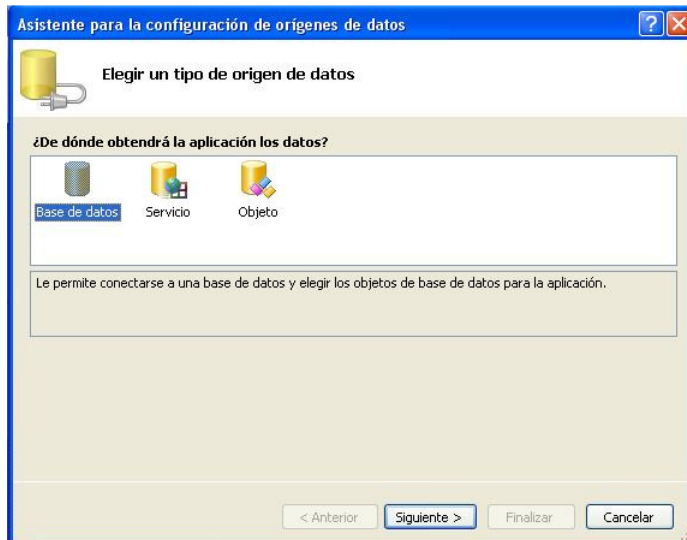
2. Crea un Nuevo proyecto en C#



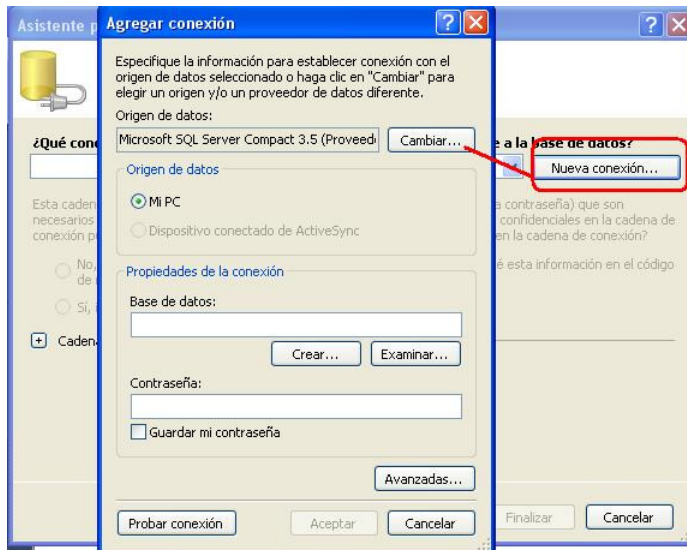
3. En la barra orígenes de Datos (Menu superior Datos) selecciona Agregar nuevo origen de datos.



4. Selecciona Base de Datos



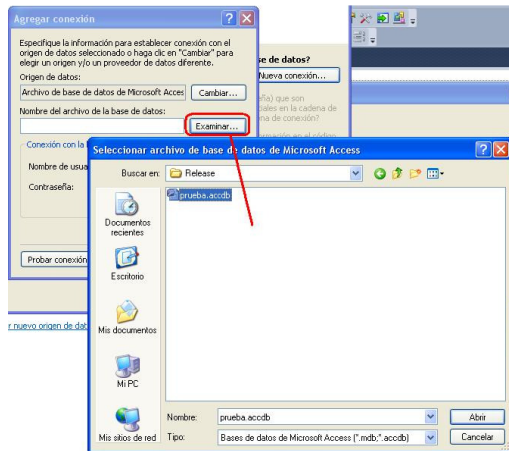
5. Nueva conexión>Cambiar...



6. Archivo de base de datos Microsoft Access



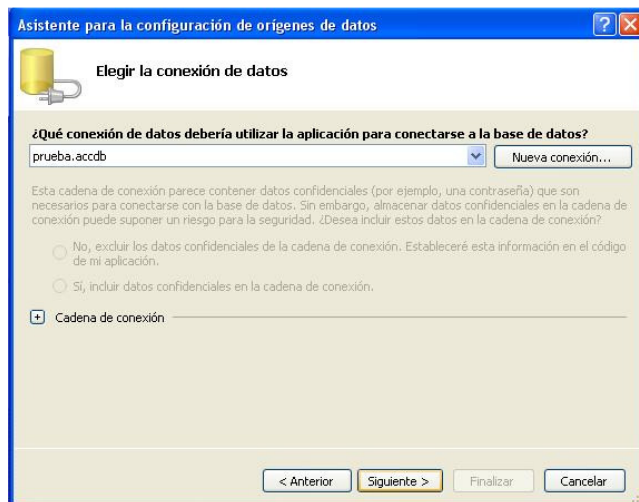
7. Busque la Base de Datos que acaba de crear en el explorador.



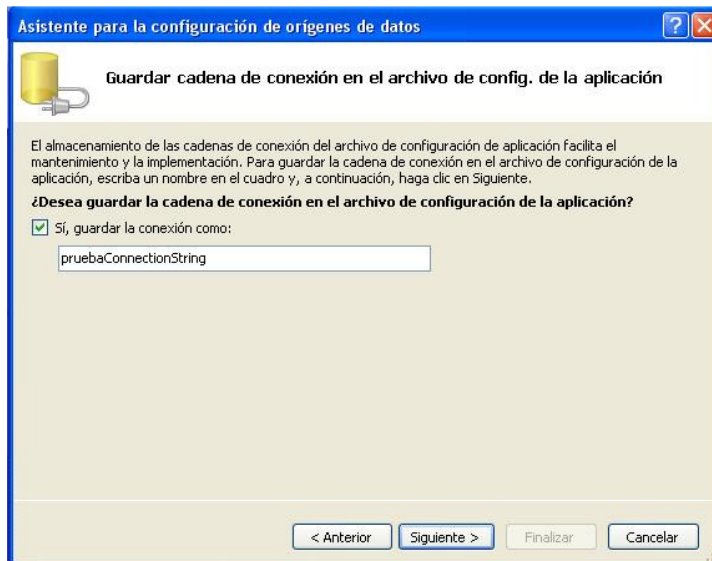
8. De clic en el Botón **Probar Conexión** y si es exitoso, de clic en el botón **Aceptar**.



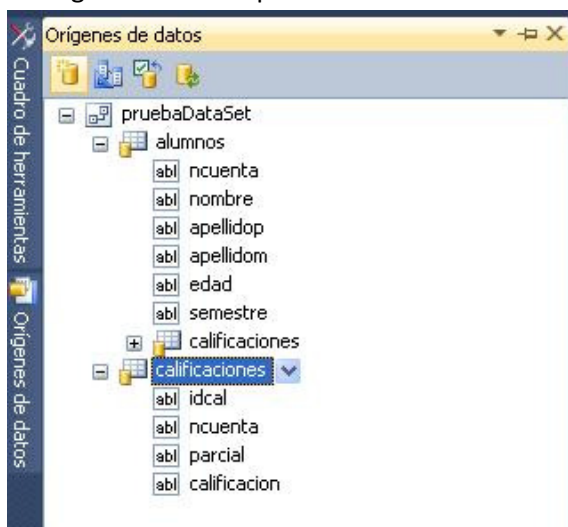
9. De clic en **siguiente**.



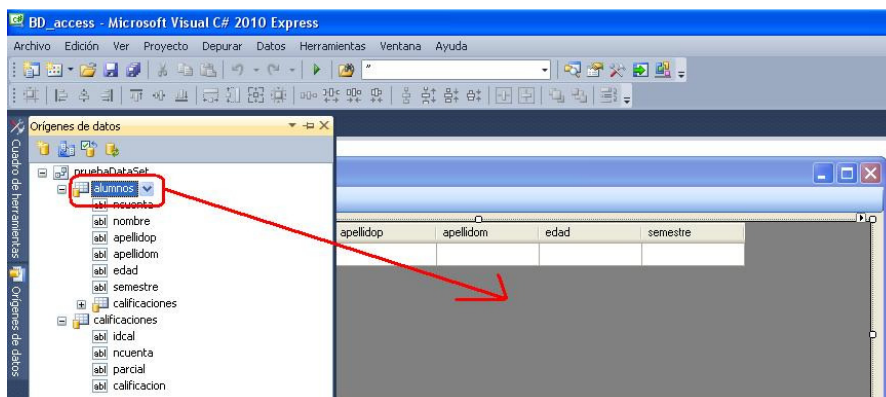
10. **Siguiente.** Si aparece una leyenda indicando que si desea guardar una copia de la Base de Datos dentro del proyecto, indique **Aceptar**.



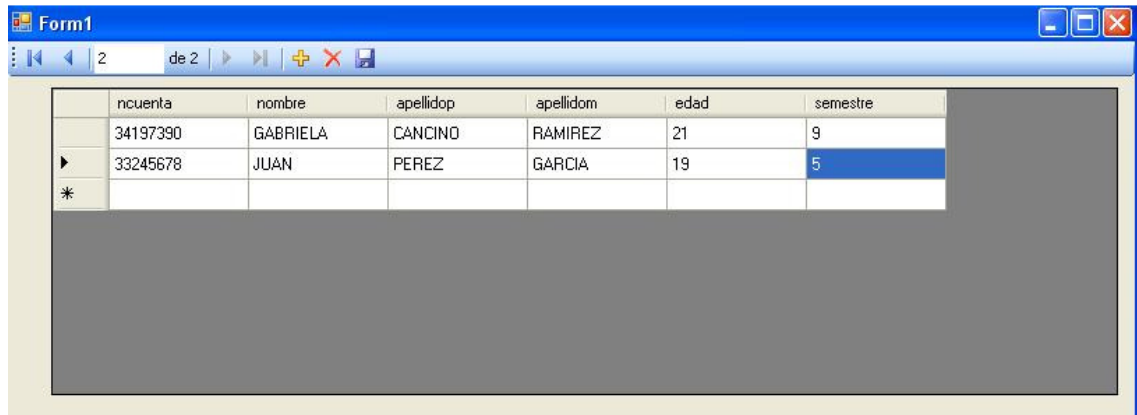
11. En orígenes de datos podrá ver sus tablas.



12. Arrastre la tabla ala formulario para que se genere un DataGridView conla información de la Consulta.



13. Verifique que se pueden insertar datos corriendo la aplicación.



The screenshot shows a Windows application window titled "Form1". The window has a standard Windows title bar with minimize, maximize, and close buttons. Below the title bar is a toolbar with navigation icons (back, forward, search, etc.) and a status bar showing "2 de 2". The main content area contains a data grid with the following columns: "ncuenta", "nombre", "apellidop", "apellidom", "edad", and "semestre". The second row is selected, and a third row is marked with an asterisk (*).

	ncuenta	nombre	apellidop	apellidom	edad	semestre
	34197390	GABRIELA	CANCINO	RAMIREZ	21	9
▶	33245678	JUAN	PEREZ	GARCIA	19	5
*						