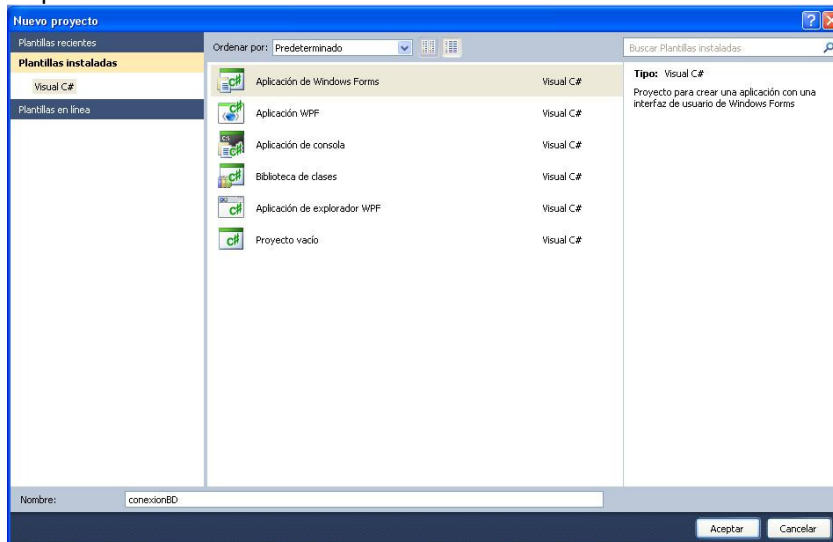
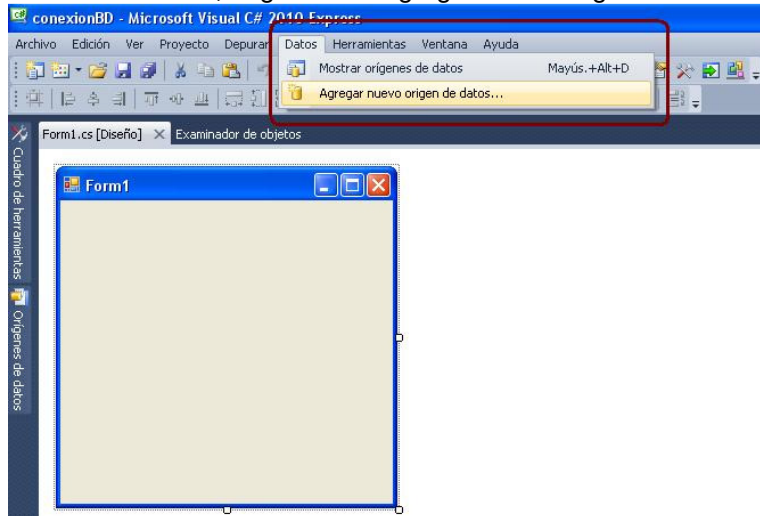


### Para agregar una conexión a la base de datos Northwind

1. En el menú Archivo, haga clic en Nuevo proyecto.
2. En el cuadro de diálogo Nuevo proyecto, haga clic en Aplicación para Windows y luego en Aceptar.

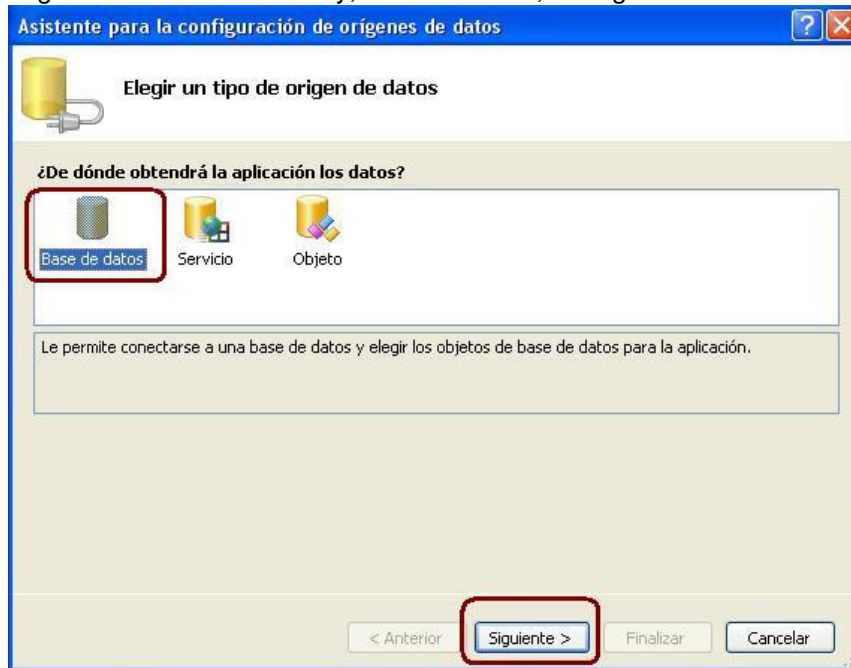


3. Se abrirá un nuevo proyecto de formularios Windows Forms. En el menú Datos, haga clic en Agregar nuevo origen de datos.

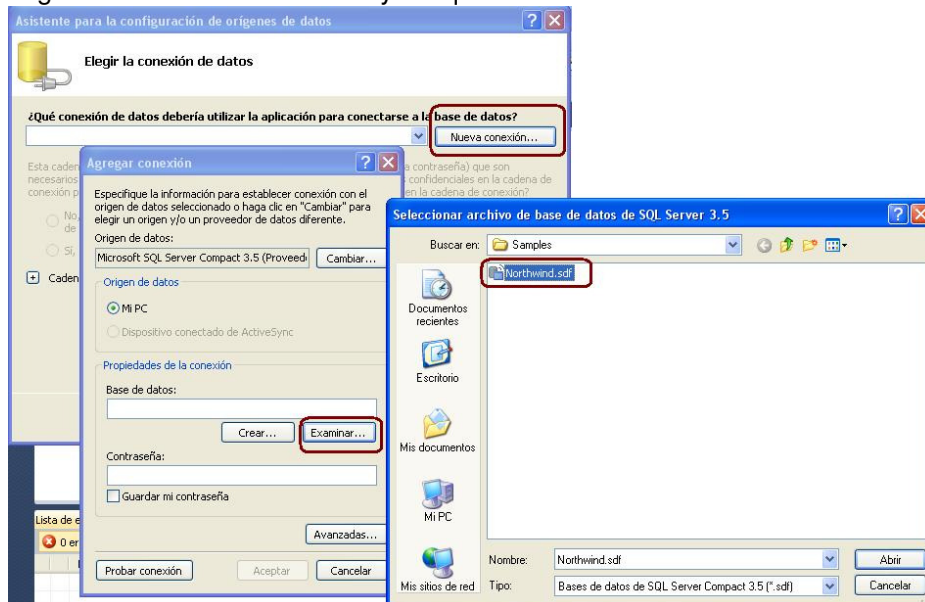


Se abrirá el Asistente para la configuración de orígenes de datos.

- Haga clic en Base de datos y, a continuación, en Siguiente.



- Haga clic en Nueva conexión.
- Se abrirá el cuadro de diálogo Agregar conexión.
- En el cuadro de diálogo Agregar conexión, si el Origen de datos no es Microsoft SQL Server Compact 3.5 (proveedor de datos de .NET Framework para Microsoft SQL Server Compact 3.5), haga clic en Cambiar y seleccione Microsoft SQL Server Compact 3.5 en el cuadro de diálogo Cambiar origen de datos. Haga clic en Aceptar.
- Haga clic en el botón Examinar y busque la base de datos Northwind.sdf.



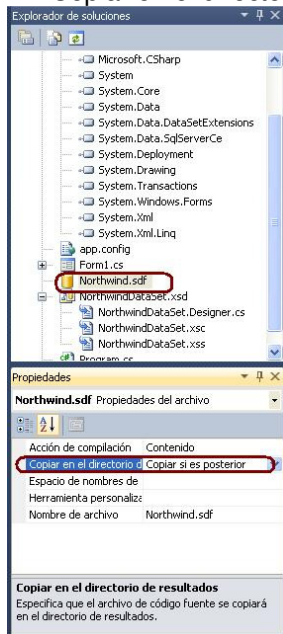
La ubicación predeterminada es unidad:\Archivos de programa\Microsoft SQL Server Compact Edition\v 3.5\Samples.

8. Haga clic en Probar conexión para comprobar que la conexión es satisfactoria y, a continuación, haga clic en Aceptar para cerrar el cuadro de diálogo.
9. Haga clic en Aceptar para cerrar el cuadro de diálogo y, a continuación, en el Asistente para la configuración de orígenes de datos, haga clic en Siguiente. Si se le pide copiar el archivo de datos en su proyecto, haga clic en Sí.
10. En la página siguiente del asistente, seleccione la casilla Sí, guardar la conexión como y, a continuación, haga clic en Siguiente.
11. En la página Elija los objetos de base de datos, expanda Tablas.



12. Active la casilla para Productos y Detalles del pedido y, a continuación, haga clic en Finalizar.  
Se agrega un archivo de base de datos local al proyecto. Observe que se ha agregado un objeto NorthwindDataSet a la ventana Orígenes de datos.

13. En el Explorador de soluciones, seleccione Northwind.sdf y asegúrese de que la propiedad Copiar en el directorio de resultados presenta el valor Copiar si es posterior.

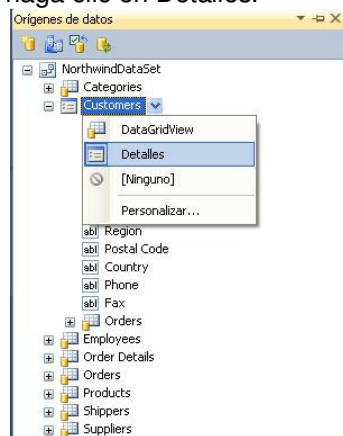


14. En el menú Archivo, haga clic en Guardar todo para guardar el proyecto.

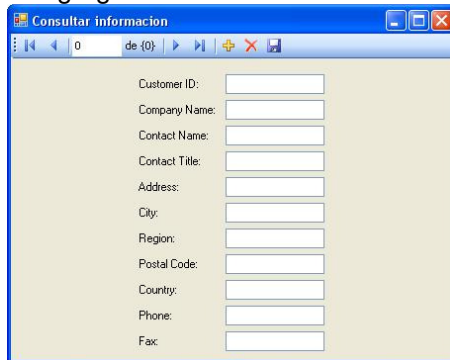
15. En el menú Datos, haga clic en Mostrar orígenes de datos.  
Se abre la ventana Orígenes de datos.



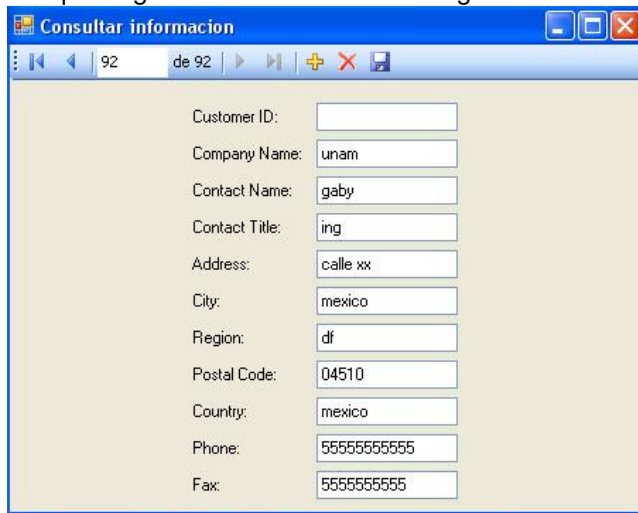
16. En la ventana Orígenes de datos, expanda NorthwindDataSet y, a continuación, haga clic en la tabla Clientes.
17. Haga clic en la flecha de lista desplegable al lado de la tabla Clientes y, a continuación, haga clic en Detalles.



18. Arrastre la tabla Clientes hasta Form1.  
Se agregan una serie de controles **Label** y **TextBox** al formulario Windows Forms.



19. Presione F5 para ejecutar el proyecto.  
20. Cuando la aplicación se abra, haga clic en el botón Mover siguiente del control customersBindingNavigator en la parte superior del formulario.  
El formulario Windows Forms se desplaza al registro siguiente del conjunto de datos cada vez que haga clic en el botón Mover siguiente.



**NOTAS:**

Este ejemplo se tomo de la pagina de Microsoft.  
[http://msdn.microsoft.com/es-es/library/bb655891\(v=vs.90\).aspx](http://msdn.microsoft.com/es-es/library/bb655891(v=vs.90).aspx)

Ustedes pueden modificar el tamaño de las cajas de texto, asi como las etiquetas.  
Este ejemplo les permite crear una consulta, asi como adicionar y eliminar registros a la base de datos.

La Base de Datos que se tomo como ejemplo viene en Microsoft SQL Compaq Edition.  
Para crear una Base de Datos deberán descargar:

- Microsoft SQL Compaq Edition 3.5
- SQL Server Managment Studio Express